

Schmitz attend son heure

Champlon Sam.
Montleban 20 h

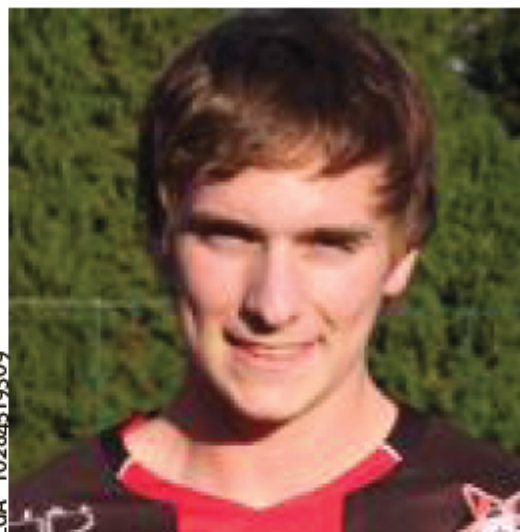
Après un petit exploit à Meix dimanche, Champlon est retombé les pieds sur terre face à Longlier (revers 2-0).

« Le coach avait tenté un coup de poker au niveau tactique ; je pense qu'il aurait pu fonctionner, mais tous les joueurs n'ont pas respecté ce que l'entraîneur avait demandé, explique Germain Schmitz, l'attaquant de Champlon. Même au niveau du jeu, je n'ai pas vu le Champlon des sorties précédentes. »

Sur le banc lors des deux premières sorties, Germain Schmitz espère monter sur le terrain ce soir face à Montleban.

« Je sais qu'il y a beaucoup de concurrence, plus que l'an dernier, mais je suis motivé plus que jamais pour jouer. Je veux vraiment saisir ma chance », commente l'ancien Compo-gnard. Le citoyen de Gouvy aurait pu évoluer à Montleban, mais il a choisi de poursuivre à Champlon.

« C'est plus loin, oui, mais je m'y sens



EdA - 10284519309

Germain Schmitz veut jouer ce soir.

vraiment bien, j'espère que je n'ai pas opéré le mauvais choix », conclut le Rossonero.

Montleban s'est rassuré mercredi avec un succès en déplacement à Florenville. « On aurait pu (dû) l'emporter plus largement, mais on n'a pas forcé quand ils étaient à huit non plus, commente Fabrice Spoiden, l'entraîneur des Verts. J'aime bien aller à Champlon : les troisièmes périodes sont toujours animées. Mais avant cela, il y a cette rencontre et cela m'ennuie que Champlon ait perdu à Longlier. Ils auront soif de revanche. » ■ J. R.

CHAMPLON - MONTLEBAN

Dessé pour Maréchal

Le groupe des Rossoneri sera identique à mercredi. F. Cornet est toujours sur la touche.

Un seul changement du côté des Verts, où L. Dessé prend la place de F. Maréchal

Arb. : C. Gilson (D. Perat, F. Schneder) ; sam. 20h.